

L'équipe actuelle en charge du CEDD

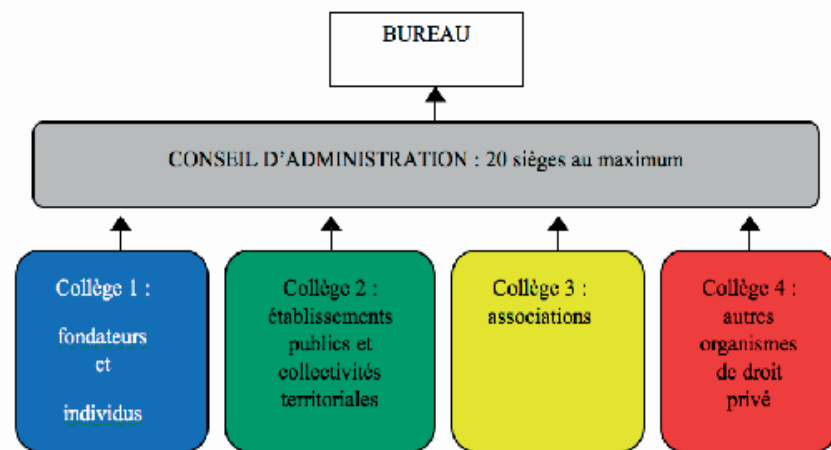
Le Centre Environnement et développement durable des Monts du Lyonnais est composé actuellement d'un Conseil d'Administration de 7 membres qui pour la plupart sont à l'origine du projet. Cette situation provisoire devra évoluer en 2008 car il est prévu dans les statuts de l'association de former un Conseil d'Administration de 20 membres représentant plusieurs collèges. La mise en place progressive des actions décrites dans ce document devrait permettre à davantage de personnes de s'investir et de comprendre le rôle du CEDD.

Dès l'origine, Damien Moreau, l'actuel directeur du CEDD, a été associé à toutes les étapes de réflexion et de construction du projet avec les membres fondateurs. Les demandes d'accompagnement étant croissantes et un budget en bonne santé pour les deux premières années, le CA a décidé d'embaucher une chargée de mission en contrat à durée déterminée. Svenja Butin aura en charge de nouveaux chantiers qu'il était impossible de lancer avec un seul salarié. Pour assurer la cohérence du développement du CEDD, qui associe de nombreux collaborateurs extérieurs, chaque projet est suivi par un référent du CA qui vient ajouter des heures de bénévolat au fonctionnement général.

Les membres du C.A :

Fonction	Nom	Prénom
Président	Gauthier	Jean Louis
Vice-président	Bros	Bernard
Trésorier	Manceau	Thierry
Vice-trésorier	Bellon	René
Secrétaire	Ulmer	Daniel
Membre du C.A	Decultieux	Ginette
Membre du C.A	Charachon	Isabelle

Son fonctionnement associatif:



Vous trouverez le bulletin d'adhésion dans la plaquette de présentation du CEDD ou sur son site www.cedd-montsdulyonnais.fr afin de vous permettre d'adhérer à notre projet associatif.



Centre Environnement et Développement Durable
des Monts du Lyonnais

L'info durable n°1 - Décembre 2007

« Les premiers pas du Centre Environnement et Développement Durable dans les Monts du Lyonnais »

Un petit pas pour l'environnement, mais un grand pas vers des actions pour le développement durable.

Voici déjà un an, un projet associatif sur l'environnement et le développement durable faisait ses premiers pas dans les Monts du Lyonnais. Il faut rappeler que ce projet est à dimension territoriale, qu'il essaye de réunir le plus d'acteurs possibles autour d'une réflexion partagée, à partir d'actions concrètes, et dans la perspective d'une élaboration progressive d'un agenda 21 local.

Si les mots peuvent cacher parfois des ambitions utopiques et complexes, le CEDD* a fait le pari de s'appuyer sur les savoirs faire de chacun pour aller de l'avant.

En cette fin d'année nous avons donc le devoir de vous informer des petits et grands pas, suivant l'appréciation de chacun, réalisé par le Conseil d'Administration et surtout les différents groupes de travail qui se sont mis à la tâche tout au long de cette année. Bien évidemment, il n'est pas facile de résumer en quelques lignes la richesse des échanges et des pratiques partagées par l'ensemble des personnes qui ont pris part aux activités coordonnées par le CEDD. Cette lettre sera donc insuffisante pour vous qui nous avez fait confiance dès le premier pas. Mais un premier pas en appelle d'autres, n'est-ce pas !

L'équipe actuelle du CA essaye à présent de s'étoffer pour d'une part, consolider les projets que nous avons accompagnés cette année et d'autre part, ouvrir de nouveaux chantiers. Grâce à la compréhension de plusieurs collectivités, le CEDD a bénéficié de financements sans lesquels ce travail de concertation aurait difficilement été possible. Cet élan doit se poursuivre et donner l'envie à de futurs adhérents de rejoindre des groupes de travail. Il faut communiquer davantage sur les progrès réalisés et proposer de nouveaux chemins pour agir. C'est une démarche collective à laquelle le CEDD s'est attelé depuis sa création.

Les grands et les petits pas doivent donc se coordonner et s'entendre au mieux pour tracer ce chemin vers un développement durable. Nous espérons compter les vôtres et ceux de vos amis pour cette nouvelle année 2008.

Pour le Conseil d'Administration
Thierry Manceau (trésorier)

* Centre Environnement et Développement Durable dans les Monts du Lyonnais



ACTIONS ET PROJETS EN COURS

Des produits locaux dans nos assiettes...

Poursuite du projet de repas durables

Le projet de repas durables mené par le CEDD, ses partenaires et les producteurs et établissements consommateurs du territoire se poursuit.

Une **réunion de présentation des résultats de l'étude** menée (entre janvier et mars) pour identifier les producteurs et établissements intéressés par le projet de repas durables a été organisée le **1er avril dernier**.

Cette soirée a été un succès puisqu'elle a rassemblé plus de **60 personnes**. Cette dernière a également été marquée par la présence de **M. Stéphane CHIPPONI, sous-préfet de Lyon**, venu introduire la soirée et témoigner de l'intérêt et du soutien de la Préfecture du Rhône pour le projet de repas durables.



De gauche à droite : D. Moreau (CEDD), M. Chipponi (Sous-Préfet de Lyon), J.L. Cloye (Président du Simoly jusqu'au 15/05), S. Butin (CEDD)

Rappel des objectifs du projet

Ce projet a pour objectif de **mobiliser les Monts du Lyonnais autour de l'introduction de produits locaux** dans les repas servis dans les établissements scolaires, dans les maisons de retraite, hôpitaux locaux, etc.

Il s'agit plus largement, de **mener un projet d'ensemble en faveur du développement durable des Monts du Lyonnais**.



Les résultats de l'état des lieux

L'état des lieux a permis de mettre en évidence **l'offre et la demande potentielles** en produits locaux sur le territoire, les **atouts** des Monts du Lyonnais pour la mise en place du projet **mais aussi les contraintes à lever**.

Mise en place d'un groupe de travail

Un groupe de travail a été constitué au cours de cette soirée. Son rôle est de réfléchir, en coopération avec les partenaires du CEDD (CDML, Chambres d'agriculture, SIMOLY, etc.) à la concrétisation du projet et de mettre sur pied un **dispositif facilitant la mise en place de circuits courts dans la restauration collective des Monts du Lyonnais**.

Agriculteurs, élus, gestionnaires de cantines, structures partenaires du CEDD, responsables d'établissements scolaires, d'association de gestion de cantine, restaurateurs... ont commencé à travailler sur la mise en œuvre concrète du projet en validant comme premières étapes du travail :

- **le choix de 2 voire 3 établissements scolaires pilotes**
- **la réalisation d'un annuaire des producteurs locaux** intéressés par un approvisionnement des cantines, des maisons de retraites, des municipalités, des associations... en produits locaux.

Nous invitons tous les producteurs et « consommateurs » intéressés à prendre **contact avec nous** (contact@cedd-montsdulyonnais.fr ; 04.78.44.25.41).



A la découverte des énergies renouvelables

Le CEDD a été partenaire d'un voyage d'études en Lorraine organisé par des professeurs MFR de St Laurent de Chamousset.

Le voyage d'études (7 au 9 avril 2008) a eu pour objectif de conduire les BTS ACSE de la MFR sur la **route des énergies renouvelables en Lorraine** (production de granulés combustibles à partir de paille, installation de bio méthanisation, chaufferie bois/solaire, éoliennes), de leur faire découvrir des **exploitations agricoles biologiques et l'organisation de la filière « bio » dans cette région** et la dynamique créée grâce à ces différentes initiatives sur le territoire du Lunévillois.

Une **restitution de ce voyage d'études** est prévue pour septembre-octobre par les étudiants du BTS ACSE de la MFR.



Evaluer les projets du CEDD : la démarche est lancée !

Dans un souci de transparence et d'amélioration continue, le Conseil d'administration du CEDD souhaite se doter **d'outils pour évaluer la démarche de l'association et ses projets au regard du développement durable**.

Pour cela, un regard extérieur nous est nécessaire. C'est pourquoi un groupe de travail composé de représentants des différents champs du développement durable (économie, social, environnement) a été mis en place et a débuté ses travaux. Pour plus d'infos, n'hésitez pas à nous contacter.

Manifestations locales et développement durable

Le CEDD accompagne les organisateurs de manifestations du territoire (collectivités, associations...) dans la promotion et la vulgarisation du développement durable.

Ceci consiste par exemple à aider ces derniers à mettre en place le **tri des déchets** lors de l'évènement, à organiser **des repas et buvettes « durables »** c'est-à-dire composés de produits locaux, à se tourner vers des **imprimeries locales labellisées « Imprim'vert »** pour la réalisation de leurs outils de communication - Tracts, affiches, plaquettes....

Au-delà des aspects organisationnels, il s'agit aussi de **sensibiliser les visiteurs au thème du développement durable. Comment ?**

Grâce à des **animations** réalisées par des associations ou structures partenaires du CEDD sur différents thèmes : **modes de consommation, paysage, tri sélectif, ...**

Habitants, touristes, curieux... joignez-vous à ces manifestations festives et conviviales dont les organisateurs se mobilisent pour le développement durable !

A noter dans vos Agendas : la Fête du Pays de Coise le 13 juillet 2008.



Graphisme affiche : J.S. PONCET, www.helioterre.com/